

## 各企業の技術開発の概要

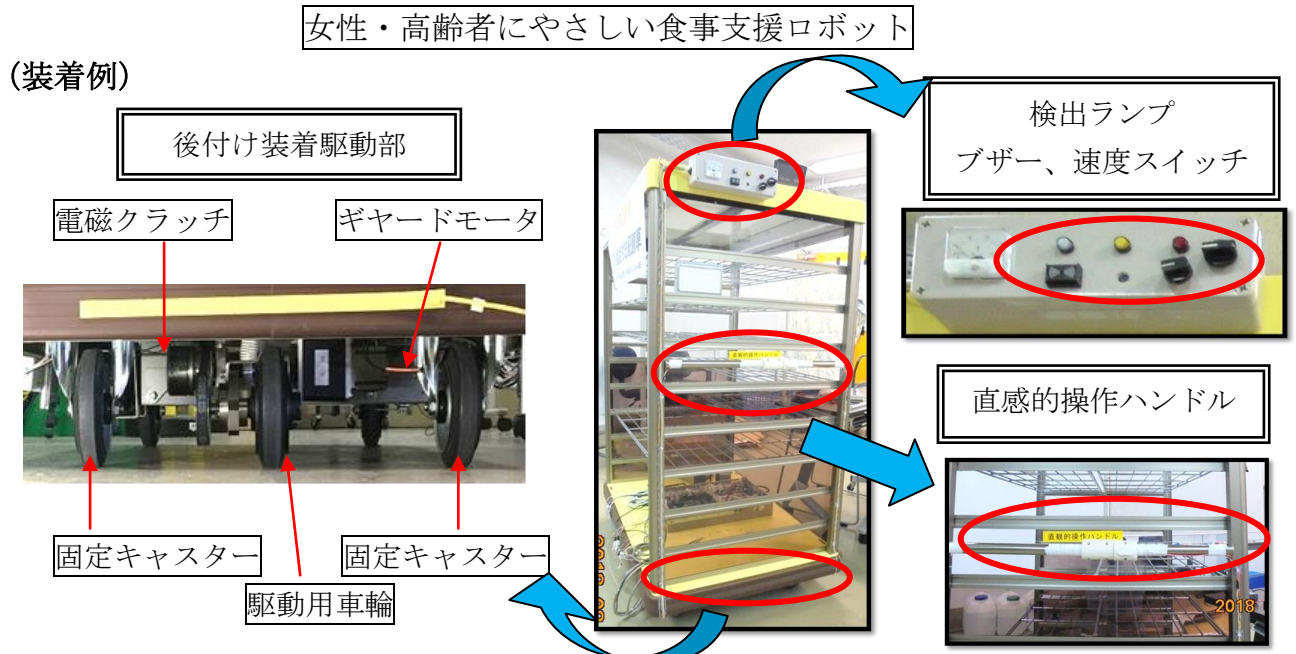
### 有限会社 ICS SAKABE

〈開発テーマ〉

配膳車用後付け装着型パワーアシストユニットロボットの開発

〈開発内容〉

既存の配膳車に、機種を選ばずに、簡単に後付け装着が可能で、指1本でも直感的感覚で、簡単に操作が行える制御機能を持ち、初期補助走行から一定走行まで優しくて力強いアシストが出来るロボットの製品化を行います。



### クラウン製パン株式会社

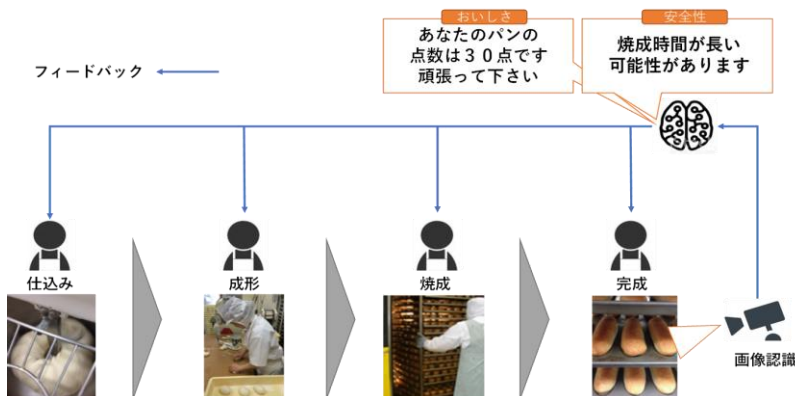
〈開発テーマ〉

画像認識を用いたパンの品質評価システム、技術者育成アプリの開発

〈開発内容〉

画像からパンの品質を評価し、製造者へフィードバックすると共に、製造者の技術力・習熟度をトラッキングできる、品質評価・技術者育成システムを開発します。

#### パンの品質評価システム



#### 技術者育成アプリ



## 熱産ヒート株式会社

### 〈開発テーマ〉

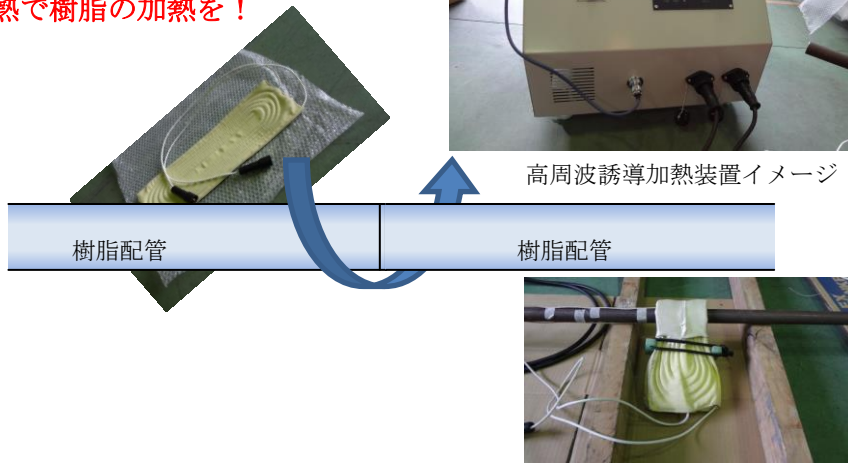
樹脂配管溶着のための小型誘導加熱電源の開発

### 〈開発内容〉

現在、埋設型水道管は耐震性・経済性に優れたポリエチレン管（以下、樹脂パイプ）への敷設替えにより、需要が急速に伸びています。この樹脂パイプ同士の溶着は電熱線による溶着が主流であり、1回の敷設に数十～数百か所の溶着が必要となります。電熱線よりも急速加熱が可能な高周波誘導加熱を利用して、1箇所あたりの加熱・冷却時間の短縮が可能であれば、施工期間及び人件費のコスト減が見込めます。

### 〈新工法〉

誘導加熱で樹脂の加熱を！



## 株式会社ハチたま

### 〈開発テーマ〉

世界初！ねこの病気の早期発見をサポートするIoTトイレ「toletta」の開発

### 〈開発内容〉

toletta は、ねこがかかりやすい病気の早期発見をサポートし、ねこの健康にアプローチするヘルスケアサービスです。毎日使うものだから、とことんねこに優しくありたい。そんな思いから、toletta は「ねこファースト」の考え方を何より大切にして開発します。もっとたくさんのねこに届けたいという願いから、初期費用ゼロからはじめる、ねこヘルスケアサービスを開始します。私達はこの toletta で愛するねこもっと長く、もっと幸せに暮らせる世界を実現します。

toletta  cat healthcare toilet

もっとたくさんのねこに届けたいから。初期費用ゼロからはじめる、ねこヘルスケア。

初期費用 **¥0**  
+  
使用料 ¥500/月 (税別)

ご購入はこちら 

PARIS ビットコンテスト 準優勝  
2018 日本代表選出

VIVA TECHNOLOGY  
MICROZUKURI  
HAKODATE CUP

## ビルドメンテック株式会社

〈開発テーマ〉

ハンディ IH 塗膜剥離装置の開発

〈開発内容〉

鋼構造物（橋梁等）の塗装塗膜を電磁誘導加熱で鋼板を加熱し、塗装された塗膜を軟化させることでスクレーパーなどの鋭利なもので簡単に塗膜を剥がすことが出来ます。

本開発は、容易に持ち運びが可能な、狭い隙間、添接部などの小作業に特化した IH 塗膜剥離装置の開発です。橋梁塗装塗替え、建築鉄骨塗替え時の部分塗膜剥離の際に、粉塵を出さないことで周辺環境を保護するエコ事業に貢献します。



## 株式会社豊光社

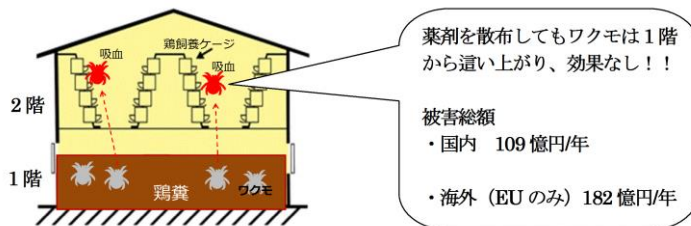
〈開発テーマ〉

特殊波長 LED 照射による鶏舎害虫用防除装置の開発

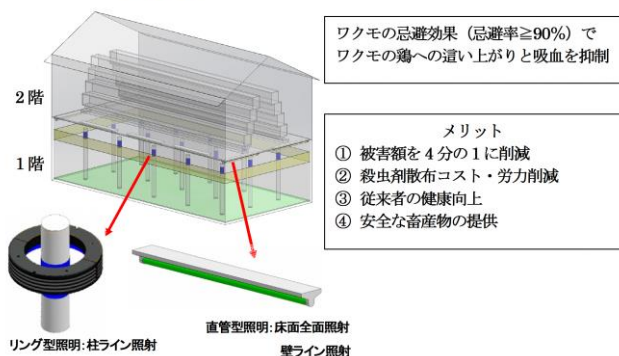
〈開発内容〉

当社のシーズである特定波長の LED 装置を用いて、養鶏場内で高い防除効果と環境適応性を兼ね備えた畜産害虫用の防除照射装置を開発します。

高床式鶏舎の現状は・・・

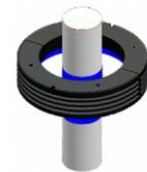


当社開発防除装置を設置すると・・・  
(2タイプ)



### 【リング型照明】

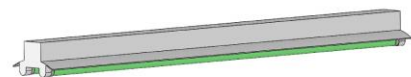
形状: ドーナツ形 (内外両面照射)  
設置場所: 鶏糞堆積場の柱



製品イメージ

### 【直管型照明】

形状: 直管 40W 蛍光灯タイプ 2灯相当  
設置場所: 鶏糞堆積場天井及び壁



製品イメージ